

Nummer	24-004449-PR01 (NW-E04-02-de-02)
Inhaber	ST Extruded Products Germany GmbH BUG Aluminium-Systeme Schachenstraße 14 88267 Vogt Deutschland
Produkt	Fensterbanksystem
Bezeichnung	Fensterbank Plus mit Gleitabschluss und Gewerke Loch-Applikator in zurückgesetztem Anbau
Details	Ausladung 1 Stück 260 mm Hintere Aufkantung 25 mm; Vordere Abtropfkante 40 mm; Anschraubdichtung Anschraubdichtung, einseitig selbstklebend Aufbau Gleitabschlüsse <ul style="list-style-type: none">- Klinker Gleitabschluss A 840 GK Aluminium Formteil- Klinker Gleitabschluss A 840 GK EPDM Formteil- Gewerke Loch-Applikator Spritzguss Formteil links
Besonderheiten	Der Aufbau des Probekörpers erfolgte mit vorkomprimiertem Dichtband und Druckausgleich unter der Fensterbank

Ergebnis **)

Schlagregendichtheit in Anlehnung an EN 1027:2016-03



Kein Wassereintritt bis 1050 Pa

**) Entscheidungsregel: Für die Bewertung der Konformität wurde die Messunsicherheit nicht berücksichtigt.

Grundlagen *)

EN 1027:2016-03

EN 12114:2000-03

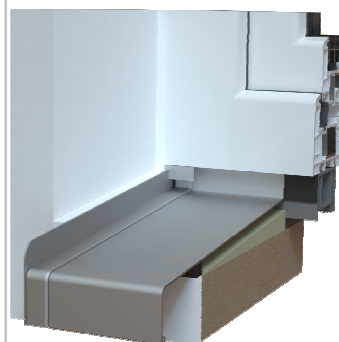
*) und entsprechende nationale Fassungen
(z.B. DIN EN)

Prüfbericht: 24-004449-PR01
(PB-E04-02-de-01)

Ersetzt ift-Nachweis:

24-004449-PR01 (NW-E04-02-de-01) vom 10.12.2024.

Darstellung



Gültigkeit

Zeitlich nicht limitiert.

Bei der Anwendung sind die Aktualität der Grundlagen sowie die Übereinstimmung des Produkts zu beachten.

Die genannten Daten und Einzelergebnisse beziehen sich ausschließlich auf den geprüften/beschriebenen Probekörper.

Die Prüfung ermöglicht keine Aussage über weitere leistungs- und qualitätsbestimmende Eigenschaften des vorliegenden Produkts; insbesondere Witterungs- und Alterungseinflüsse wurden nicht berücksichtigt.

Veröffentlichungshinweise

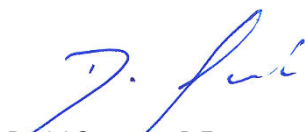
Es gilt das "Merkblatt zur Benutzung von ift-Prüfdokumentationen". Das Deckblatt kann als Kurzfassung verwendet werden.


Identitäts-Check



www.ift-rosenheim.de/ift-geprueft
ID: 62E-6D183

ift Rosenheim
17.04.2025


Daniel Gromotka, B.Eng.
Stv. Prüfstellenleiter
Bauteilprüfung


Florian Walter
Prüfingenieur
Bauteilprüfung