



Pressekontakt

Katja Bischofberger
BUG Marketing &
Communications Manager
T +49(0)7529 999 293
katja.bischofberger@step-g.com

Redaktioneller Beitrag

12. Dezember 2023

Wir bitten um Veröffentlichung

Funktionales Rahmenbauteil für Holz-Aluminium-Fenster mit wasserablaufender Wirkung

Das Fensterrahmenelement „Triangel“ von BUG Aluminium-Systeme (BUG) ist ein kleines, funktionales Bauteil, das sich in den Aluminiumrahmen integriert. So entstehen geneigte Profilkonturen im unteren Bereich von Blendrahmen und Flügel, die den Wasserablauf fördern und den Wasserstand vor der Glasscheibe und der Dichtung am Aluminiumprofil reduzieren.

Holz-Aluminium-Fenster sind in der Herstellung sehr komplex. Es bedarf einer ausführlichen Planung und einer akribischen handwerklichen Umsetzung. Fachbetriebe stoßen häufig auf verwitterte Fenster, die eine Renovierung oder gar einen kompletten Fensteraustausch erfordern. Bei einer neuen Fenstermontage können kleine Helfer daher für die Endkunden eine tragende Rolle einnehmen. Wer in neue Fenster investiert und diese austauschen lässt, erwartet technisch ausgeklügelte und sichere Fenstersysteme mit intelligenten Details.

Exklusives Design für eine attraktive Fassadensilhouette

Das Fensterelement BUG Triangel ist ein etwas anderes Rahmenelement, das sich von den bisher im Markt bekannten Lösungen unterscheidet. Durch den kleinen Einsatz in der Aluminiumschale sind Kombinationen zwischen schrägen und kantigen Profilsystemen innerhalb eines Fensters unkompliziert umsetzbar. Die Verbindung von geraden und geneigten Aluminiumprofilen bewirkt optisch und funktionell einen Clou, der keinen weiteren Planungsaufwand erfordert.

BUG Triangel ist ein festintegriertes Einselelement an der Flügel- und/oder Blendrahmenecke und bei allen gängigen Glasvarianten einsetzbar. Es kann sowohl mit flächenbündigen als auch mit flächenversetzten Fenstern kombiniert werden. Aufgrund seiner Variabilität lässt sich das Triangel-Element an allen Seiten des Flügelrahmens integrieren. Durch diese Erweiterung wird der Wetterschutz aufgrund der Ablaufschräge optimiert, speziell am unteren Flügel- bzw. Blendrahmenprofil. Zugleich ergeben sich unzählige Designmöglichkeiten, die eine attraktive Fassadensilhouette garantieren.

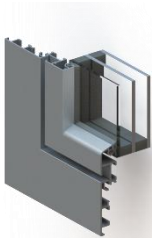
Sicherer Wasserablauf

Das praktische Fensterrahmenelement BUG Triangel bietet laut Herstellerangaben einen entscheidenden Vorteil gegenüber vielen anderen Holz-Aluminium-Fensterrahmen: Das abgeschrägte Flügelprofil begünstigt das Abfließen des Regenwassers auch bei gekipptem Fenster. Kondensatbildung, Vermoosungen der Dichtungen und Schneeablagerungen werden vermindert. Es kann weder Staunässe entstehen, noch tropft Wasser beim Öffnen des Fensterflügels in den Innenraum. Verschmutzungen werden somit vermieden und die Pflege der Fenster bedeutend vereinfacht. Dies zeigt, dass BUG in Sachen Wirtschaftlichkeit, Langlebigkeit, Sicherheit und Produktqualität keine Kompromisse eingeht.



Anwendung des Fensterrahmenelements BUG Triangel im flächenbündigen Fenster

Dateiname: bug_has_fenstersysteme_element_fallbeispiel1_img2_ret



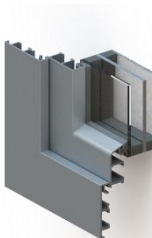
Detailansicht BUG Triangel im flächenbündigen Fenster

Dateiname: bug_triangel_fallbeispiel1_img3



Anwendung des Fensterrahmenelements BUG Triangel im flächenversetzten Fenster

Dateiname: bug_has_fenstersysteme_element_fallbeispiel3_img2_ret



Detailansicht BUG Triangel im flächenversetzten Fenster

Dateiname: bug_triangel_fallbeispiel3_img3



Definierter Wasserablauf mit dem Fensterrahmenelement BUG Triangel

Dateiname: bug_has_fenstersysteme_element_triangel_wasserablauf_img3_ret



Kurzinformation zu BUG Aluminium-Systeme

BUG Aluminium-Systeme ist Qualitätshersteller für Fensterbank-, Flachdach- und Fassadensysteme sowie Aluminiumsysteme für Holz-Aluminium-Fenster und Wetterschutzsysteme für Holzfenster. Seit 1952 steht der Name BUG für qualitativ hochwertige Systemlösungen „Made in Germany“. Das umfangreiche Produktportfolio umfasst innovative, einfache und praktikable Lösungen von Aluminiumsystemen für den Bausektor.

BUG bietet flexible und kundenspezifische Produktsonder- und Servicelösungen an. Die Marke bringt einfache, schnelle und kundenfokussierte Bauteile für Fenster, Fassade und Dach auf den Markt, die lokale und wertgenerierende Wertschöpfungsketten beinhalten und zugleich Ressourcen schonen.

Hohe Verarbeitungsqualität und umfassende Kompetenzen sind an den BUG Standorten seit Jahrzehnten etabliert. Zwei deutsche Produktionsstandorte in Vogt und Bitterfeld, ein Weiterbearbeitungszentrum in Traun, Österreich, sowie ein neu errichtetes Weiterbearbeitungs- und Logistikverteilzentrum in Hettstedt bieten BUG Kunden die optimale Kombination aus Produktion, Weiterbearbeitung und einem direkten Versand.

BUG ist eine Marke der ST Extruded Products Germany GmbH und seit 2015 Teil der japanischen Unternehmensgruppe von Sankyo Tateyama Inc. BUG hat durch den STEP-G Unternehmensverbund die gesamte Produktionskette, vom Gießen der Bolzen über das Extrudieren der Profile und der Weiterbearbeitung bis hin zum Versand, in einer ganzheitlichen Wertschöpfungskette innerhalb Deutschlands verankert.

Weitere Informationen unter www.bug.de