



## Pressekontakt

Katja Bischofberger  
Marketing & Communications Manager  
T +49(0)7529 999 293  
katja.bischofberger@step-g.com

## Redaktioneller Beitrag

3. April 2023

Wir bitten um Veröffentlichung

## In sich geprüftes Fensterbanksystem von BUG

**BUG Aluminium-Systeme entwickelt aufeinander abgestimmte Bauteile für das montagefreundliche und sichere Fensterbanksystem „BUG System 500“. Die BUG Systembauteile sind mit der Fensterbank schlagregendicht in sich geprüft und bilden eine einfach montierbare Fensterbanklösung.**

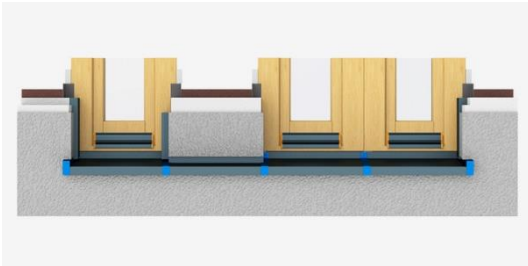
Die zunehmend anspruchsvollen technischen Anforderungen bringen bei der Montageumsetzung für alle Gewerke neue Herausforderungen mit sich. Für die Montageausführung sind vielfältige Kenntnisse und tiefgehendes Fachwissen erforderlich, was angesichts des Personalengpasses auf dem Arbeitsmarkt und des Fachkräftemangels immer größere Bedeutung erlangt. Zudem werden praxisbezogene Produkt- und Anwendungslösungen deutlich relevanter, um eine möglichst effiziente Montage sowie Ressourcen- und Zeiteinsparung zu ermöglichen. Aus diesem Grund erhalten einfache, praktikable und sichere Produkt- und Systemlösungen für ausführende Gewerke am Bau zunehmend mehr Gewicht. Dabei ist die Bewertung dieser Lösungen nicht auf Preisfaktoren zu reduzieren, sondern immer im Kontext des Einsatzzwecks, der Einsatzdauer und der entsprechenden Wertgenerierung des jeweiligen Bauobjekts zu betrachten. In diesem Zusammenspiel nimmt die fachgerechte Montage ebenfalls eine tragende Rolle ein.

BUG Aluminium-Systeme, kurz BUG, nimmt dabei seinen Auftrag als systemorientierter Lösungsanbieter wahr und hat ein technisch durchdachtes Lösungskonzept gemäß Stand der Technik für die Fensterbankmontage umgesetzt. Auf den ersten Blick sind es einzelne Fensterbank-Zubehöerteile, die schlagregendicht geprüft sind und eine innovative Raffinesse, auch bei der Montage, aufweisen. In Summe sind die aufeinander abgestimmten Bauteile ein schlüssiges Konzept, das ein sicheres und praktikables Fensterbanksystem ergibt, in dem alle verwendeten Zubehöerteile mit der Fensterbank in sich geprüft sind. Hierbei wurden reale Anwendungsvarianten, wie beispielsweise integrierte Rollladenführungsschienen, ebenfalls berücksichtigt und geprüft.

Christian Razik, Sales Team Leader, erläutert: „Unsere Produktlösungen umfassen mehrere Einbausituationen und bedienen damit unkompliziert jegliche technischen sowie praktischen Anwendungsansprüche. Dabei bildet das BUG System 500 die ideale Lösung für eine einfache, sichere sowie norm- und rechtskonforme Fensterbankmontage.“ Beim geprüften Fensterbanksystem BUG System 500 werden die Komponenten Gleitabschluss A 500 V, Stoßverbinder H 500 D und Pfeilerausparung P 500 mit der Anschraubdichtung AD 500 und der Fensterbank von BUG vereint. In dieser Kombination absorbiert das System die thermischen Längenänderungen der Fensterbänke und nimmt diese zuverlässig in sich auf. Mit der Pfeilerausparung P 500 kann aufgrund einer einfachen Stecklösung flexibel auf Maßänderungen reagiert werden. So entsteht aus Standardbauteilen eine individuelle Pfeilerausparung. Zugleich sind Längen flexibel anpassbar bei Maßänderungen am Bau. So bietet die Systemlösung ein leistungsstarkes Fensterbanksystem zur oftmals gemischten Bauteilverwendung mehrerer Systemhäuser oder zu nicht geprüften Sonderlösungen. Derartige aufeinander spezialisierte und abgestimmte Systemlösungen zum direkten Einbau auf der Baustelle bilden damit eine Stärke und Sicherheit für das Bauobjekt bei fachgerechter Fensterbankmontage. „Die Systemprüfung,



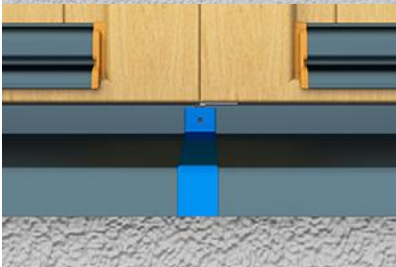
durchgeführt vom ift Rosenheim, unterstreicht die Zuverlässigkeit unserer Produkte und die Leistungsstärke unserer Fensterbank-Systemlösung“, bekräftigt Martin Götze, Director BUG Aluminium-Systeme.



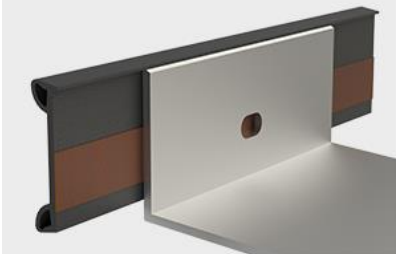
Das BUG System 500 auf einen Blick mit in sich geprüften Bauteilen: Gleitabschluss A 500 V, Stoßverbinder H 500 D, Anschraubdichtung AD 500 und Pfeilerausparung P 500 // © BUG Aluminium-Systeme



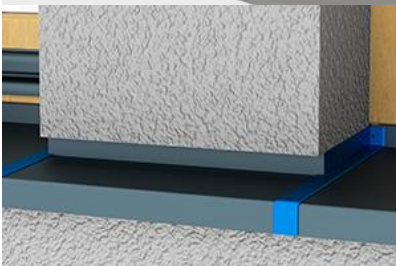
Der BUG Gleitabschluss A 500 V mit integrierter Rollladenführungsschiene // © BUG Aluminium-Systeme



Eingebauter BUG Stoßverbinder H 500 D mit eckvulkanisierter EPDM-Dichtung // © BUG Aluminium-Systeme



Einfaches Anbringen der BUG Anschraubdichtung AD 500 aufgrund einer Tropfnase an der Dichtung // © BUG Aluminium-Systeme



Modulares System mit Standardbauteilen von BUG bildet die BUG Pfeilerausparung P 500 // © BUG Aluminium-Systeme



## Kurzinformation zu BUG Aluminium-Systeme

*BUG Aluminium-Systeme ist Qualitätshersteller für Fensterbank-, Flachdach- und Fassadensysteme sowie Aluminiumsysteme für Holz-Aluminium-Fenster und Wetterschutzsysteme für Holzfenster. Seit 1952 steht der Name BUG für qualitativ hochwertige Systemlösungen „Made in Germany“. Das umfangreiche Produktportfolio umfasst innovative, einfache und praktikable Lösungen von Aluminiumsystemen für den Bausektor.*

*BUG bietet flexible und kundenspezifische Produktsonder- und Servicelösungen an. Die Marke bringt einfache, schnelle und kundenfokussierte Bauteile für Fenster, Fassade und Dach auf den Markt, die lokale und wertgenerierende Wertschöpfungsketten beinhalten und zugleich Ressourcen schonen.*

*Hohe Verarbeitungsqualität und umfassende Kompetenzen sind an den BUG Standorten seit Jahrzehnten etabliert. Zwei deutsche Produktionsstandorte in Vogt und Bitterfeld, ein Weiterbearbeitungszentrum in Traun, Österreich, sowie ein neu errichtetes Weiterbearbeitungs- und Logistikverteilzentrum in Hettstedt bieten BUG Kunden die optimale Kombination aus Produktion, Weiterbearbeitung und einem direkten Versand.*

*BUG ist eine Marke der ST Extruded Products Germany GmbH und seit 2015 Teil der japanischen Unternehmensgruppe von Sankyo Tateyama Inc. BUG hat durch den STEP-G Unternehmensverbund die gesamte Produktionskette, vom Gießen der Bolzen über das Extrudieren der Profile und der Weiterbearbeitung bis hin zum Versand, in einer ganzheitlichen Wertschöpfungskette innerhalb Deutschlands verankert.*

Weitere Informationen unter [www.bug.de](http://www.bug.de)