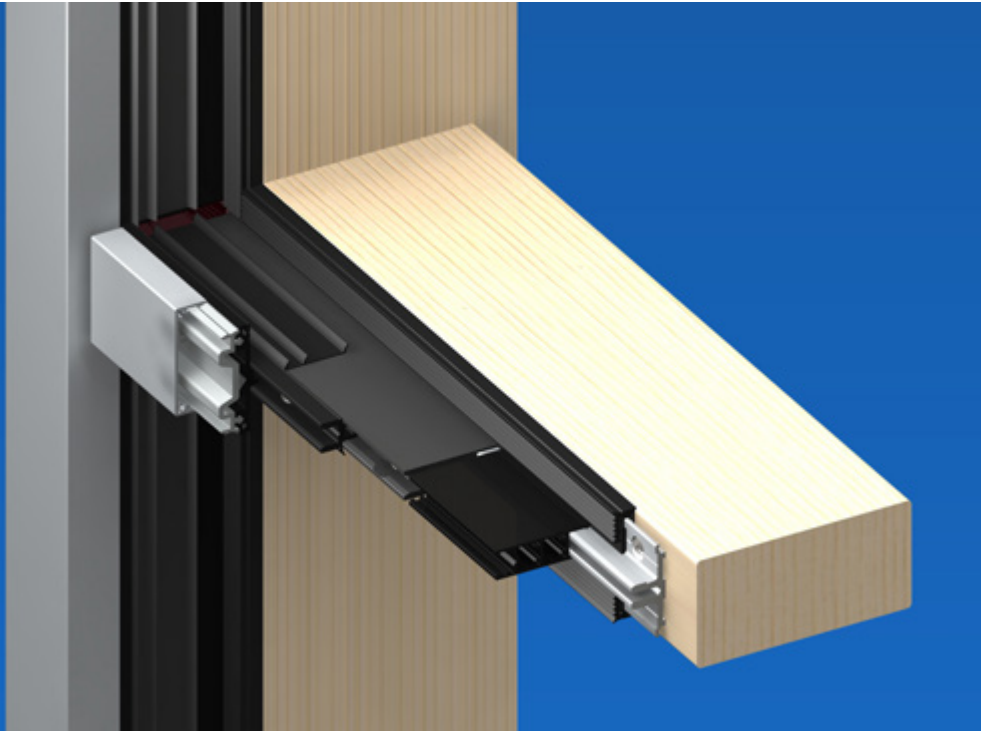


Das elegante BUG Holz-Aluminium-System

FASSADE 50



Geprüfte Sicherheit und Energieeffizienz beim Holz-Aluminium-System „Fassade 50“

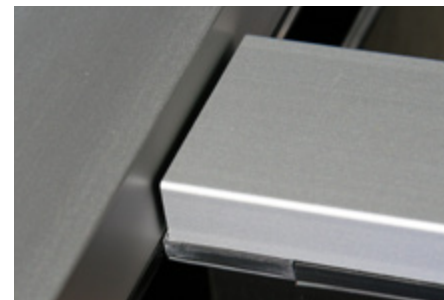
Die optisch elegante BUG Holz-Aluminium „Fassade 50“

Energieeffizient, transparent, flexibel, geschmackvoll und sicher über mehrere Vollgeschosse hinweg.

- / Lastaufnahme bis zu 450kg Scheibengewicht pro Feld
- / Montagevorteil durch eine durchgehende Schraubenführung
- / Einfacher Einbau der Öffnungselemente ohne durchgängige Verschraubung von außen in die Holzkonstruktion
- / Schlank, stabil und robust mit nur 50mm Profillbreite
- / Feldweise Trennung der Glasfalze
- / Eigenständiges Funktionieren eines jeden Glasfeldes
- / Patentiertes Dichtungsformteil mit integrierte Glasfalzelüftung macht Entwässerungsebenen und Belüftungsfräsungen sowie -bohrungen überflüssig
- / Spezielle Dämmprofile schaffen den geforderten Anpressdruck der Verglasungsdichtungen bei Glasstärken von 24 mm bis 52 mm
- / Hohe Wärmedämmwerte auf Passivhausniveau
- / Anspruchsvolle Design-Varianten realisierbar
- / Keine Profilbearbeitung für die Glasfalzelüftung erforderlich und somit entfallen störende Fräsungen oder Bohrungen



BUG Holz-Aluminium-System
„Fassade 50“



Detailschnitt

BUG Aluminium-Systeme
BUG ist eine Marke der
ST Extruded Products
Germany GmbH

ST Extruded
Products Germany GmbH
Bergstraße 17
D-88267 Vogt
www.bug.de

Tel. +49(0)7529 999-0
info@bug.de