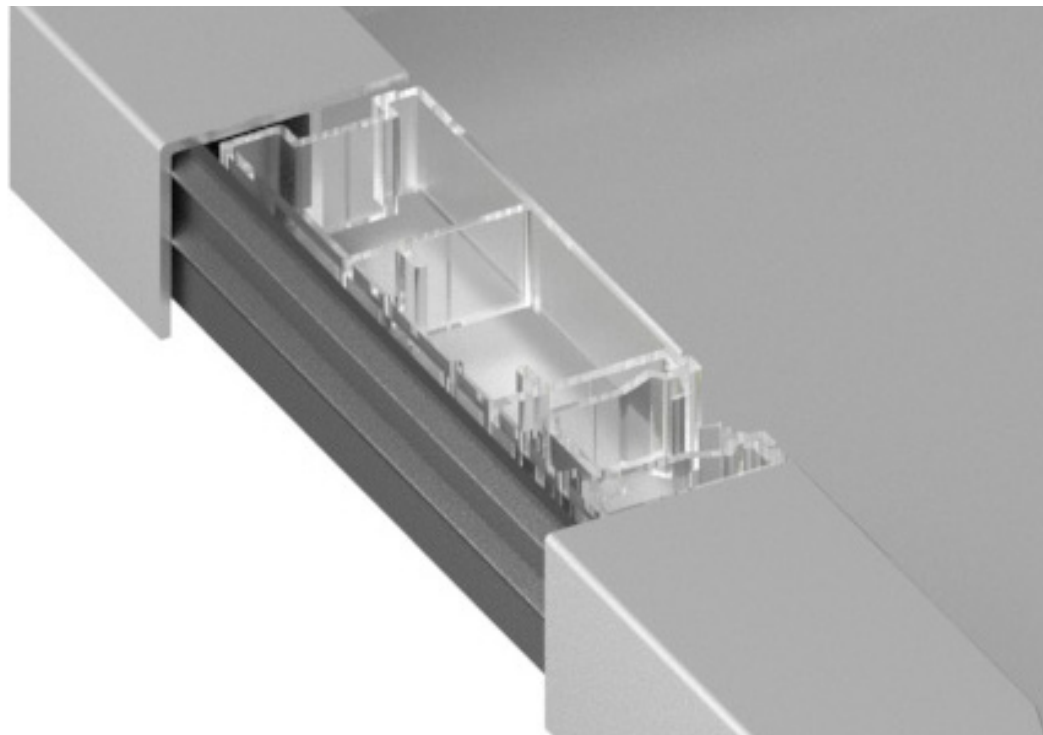


Der entkoppelte BUG Fensterbank-Gleitabschluss

A 500 V/34



Detailschnitt mit Führungsschiene

Der BUG Fensterbank-Gleitabschluss A 500 V/34

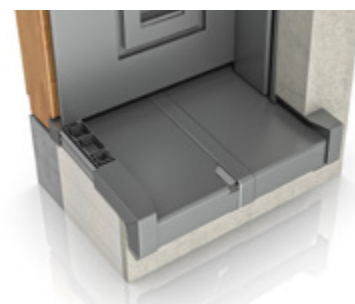
Multifunktional, entkoppelt und individuell anpassbar: Der aufgesteckte Klemmsockel hält und zentriert den entkoppelten Gleitabschluss A 500 V. Zwei Profilvarianten ermöglichen vielseitige Kombinationen von WDVS und gängigen Sonnenschutzführungsschienen.

- / Einfache, schnelle und praktikable Montage
- / Demontierbares und austauschbares Aluminium-Bordprofil
- / 1950Pa schlagregendicht geprüft
- / Absorbiert zuverlässig Längenänderungen der Fensterbank bei Temperaturschwankungen
- / Aufwendiges Ausklinken des Bordprofils entfällt
- / Spezieller Klemmsockel hält und zentriert den Gleitabschluss
- / Einfacher, sauberer und putzbündiger Einbau von Rollladenführungsschienen ohne Schmutzfuge
- / Kompatibel für alle am Markt erhältlichen Führungsschienen
- / Kombinierbar mit schlagregendichten BUG Fensterbankverbindern H500D, I500D90/135 und A500D90/13

Der entkoppelte BUG Fensterbank-Gleitabschluss A 500 V ist ebenfalls in der Ausführung als A 500 V/24 mit 24 mm Putzträger erhältlich.



A 500 V/34 mit Führungsschiene



System 500



BUG Aluminium-Systeme
BUG ist eine Marke der
ST Extruded Products
Germany GmbH

ST Extruded
Products Austria GmbH
Egger-Lienz-Straße 8
4050 Traun, Österreich
www.bug.de

Tel. +43(0)7229 61501-0
traun.vertrieb@step-g.com