



FENSTERBANKSYSTEME

P 500

Die Pfeilerausparung P 500 ist eine eigens entwickelte Stecklösung für Mauerversprünge in beide Richtung vorhanden. Die Einzelkomponenten, bestehend aus einer BUG Fensterbank, dem Stoßverbinder H 500 D und dem Putzstück P 500, sind mittels dem eigens entwickeltem Stecksystem einfach und schnell montiert. Daher sind auch schnelle Umsetzungen von außerplanmäßigen Montagetoleranzen möglich – Änderungen am Bau sind schnell und einfach umgesetzt. Daher gibt es keine langen Stillstandzeiten oder unnötigen Zeitdruck.



Mehr erfahren



Sichere und einfache Montage



Individuelle und schnelle Stecklösung vor Ort



Kein Schweißen oder Schleifen



Flexibel anpassbar bei Maßänderungen am Bau



1.200 Pa schlagregendicht geprüft



Für die Montage auf der Baustelle konzipiert



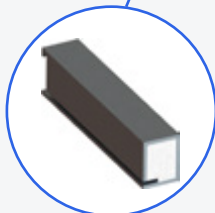
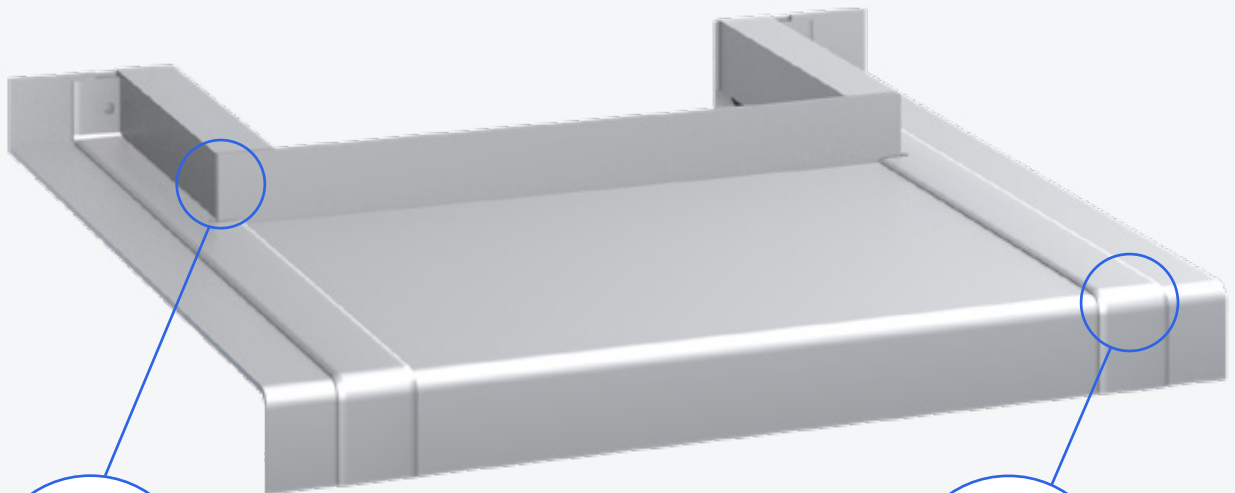
Einfacher Rückbau



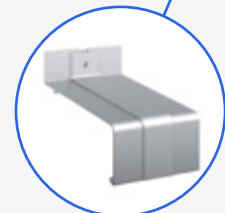
Individuelle Farbgestaltung der Bauteilkomponenten



ift Rosenheim geprüft



Putzstück
P 500



Stoßverbinder
H 500 D

