

BUG Aluminium-Systeme

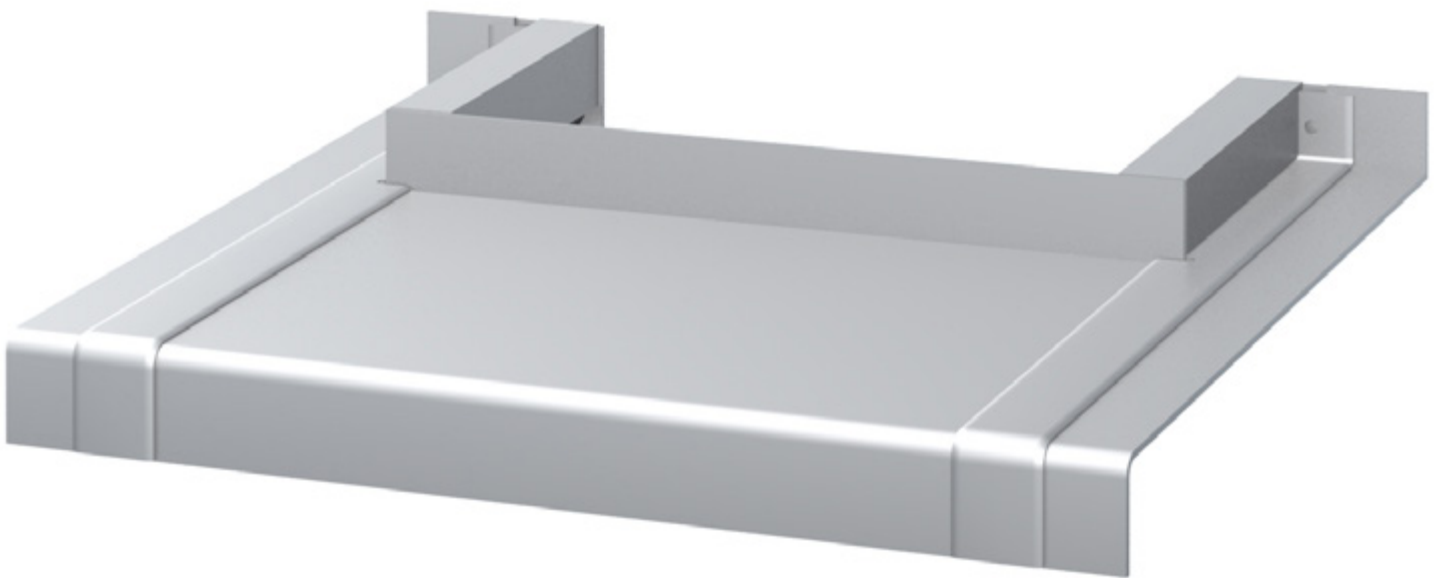


BUG Pfeileraussparung P 500

Kurzanleitung

Montageanleitung

Datenblatt

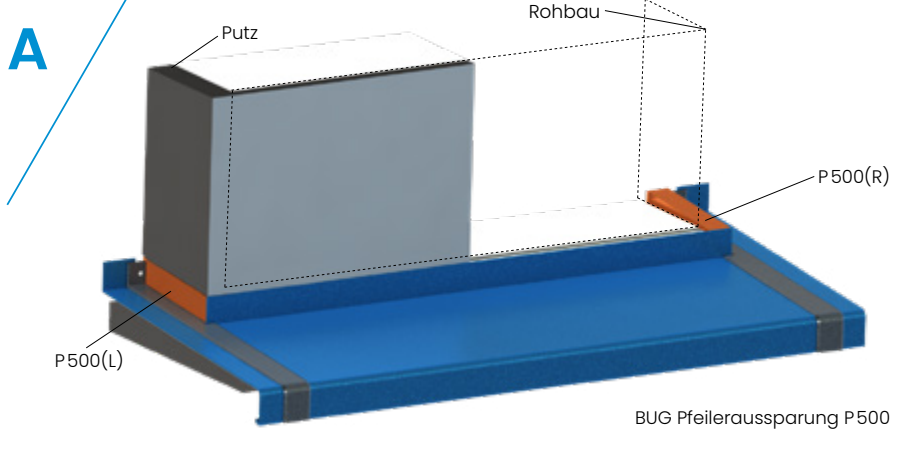
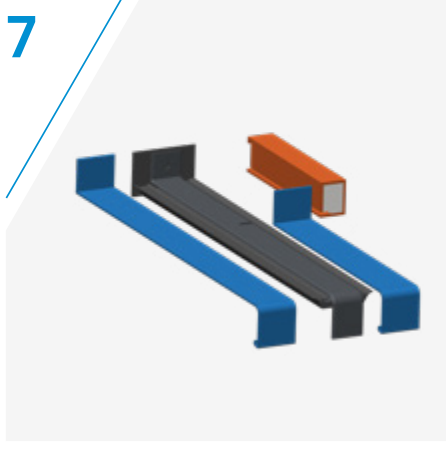
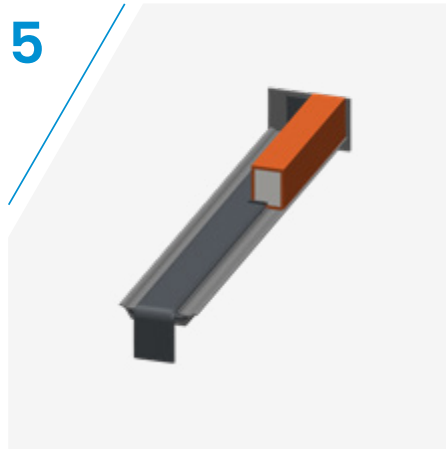
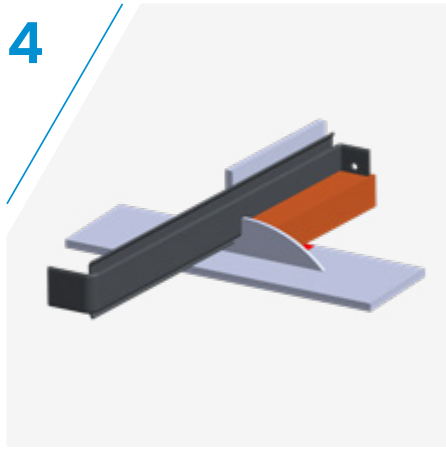
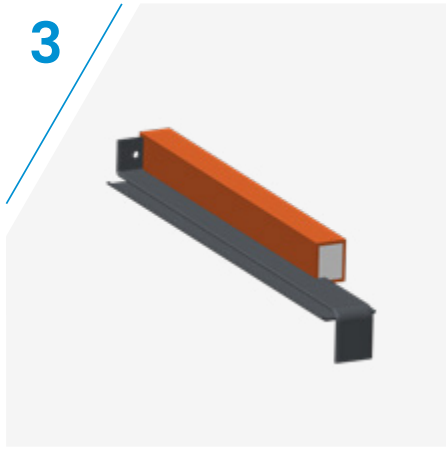
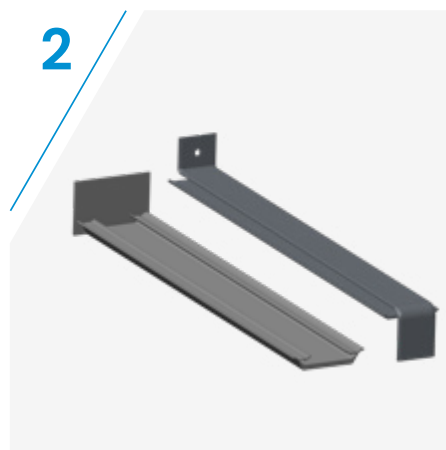
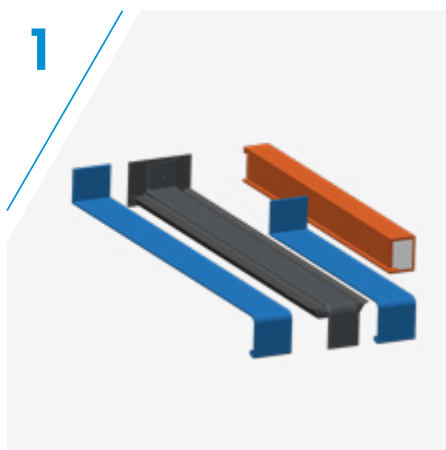


Kurzanleitung P 500

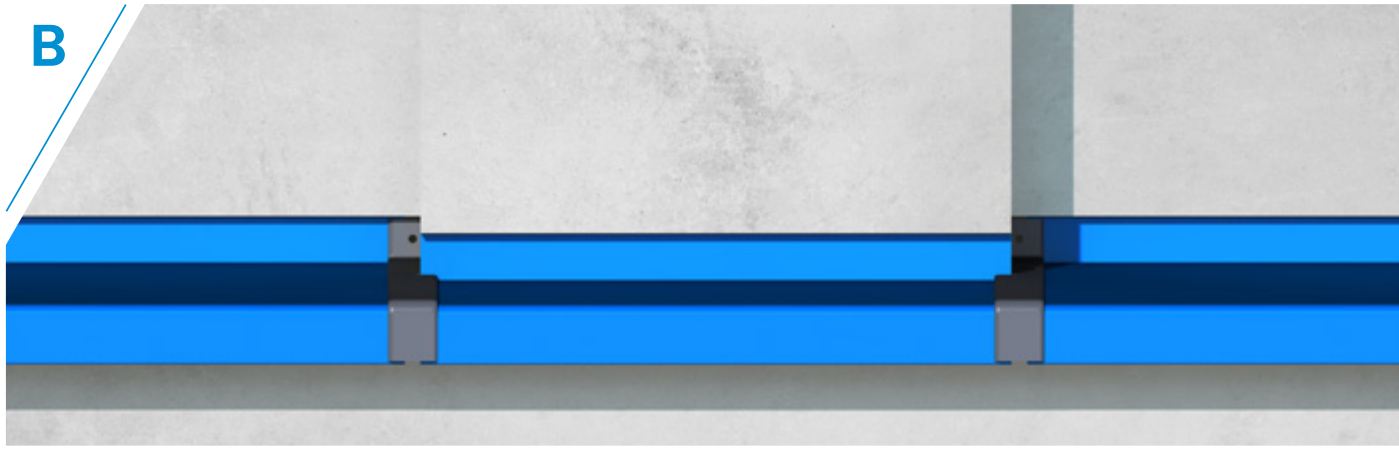
Erfahren Sie wie Sie in wenigen Schritten wie die Pfeileraussparung P500 erfolgreich konfektionieren und montieren.

Folgen Sie der Anleitung Schritt für Schritt, dass eine reibungslose und schnelle Montage auch auf der Baustelle möglich ist. Einfach, schnell, fokussiert.

Weitere Details finden Sie auf unserer Website unter www.bug.de



BUG Pfeileraussparung P500



Montageanleitung P 500(L*)

1

P 500 Putzabschluss
100 mm, 200 mm, 350 mm

H 500 D

max. 20

P 500 Füllstück

Fensterbank

2

Tischkreissäge

P 500 ist systemunabhängig zur Fensterbank Standard & Softline Plus

3

100 mm
200 mm
350 mm

Lage des Sägechnitts aus „A“

4

P 500 aufstecken

P 500 Füllstück in P 500 Putzabschluss einschieben

EPDM entfernen

5

5°

6

7

Sägeblatthöhe

8

9

EPDM aufschieben

P 500 Abschnitt

Dicht- und Klebstoff vorzugsweise „Dach Dicht 395“ auftragen

10

Dicht- und Klebstoff vorzugsweise „Dach Dicht 395“ auftragen

P 500 & Fensterbank aufstecken

gegebenfalls anzupassen

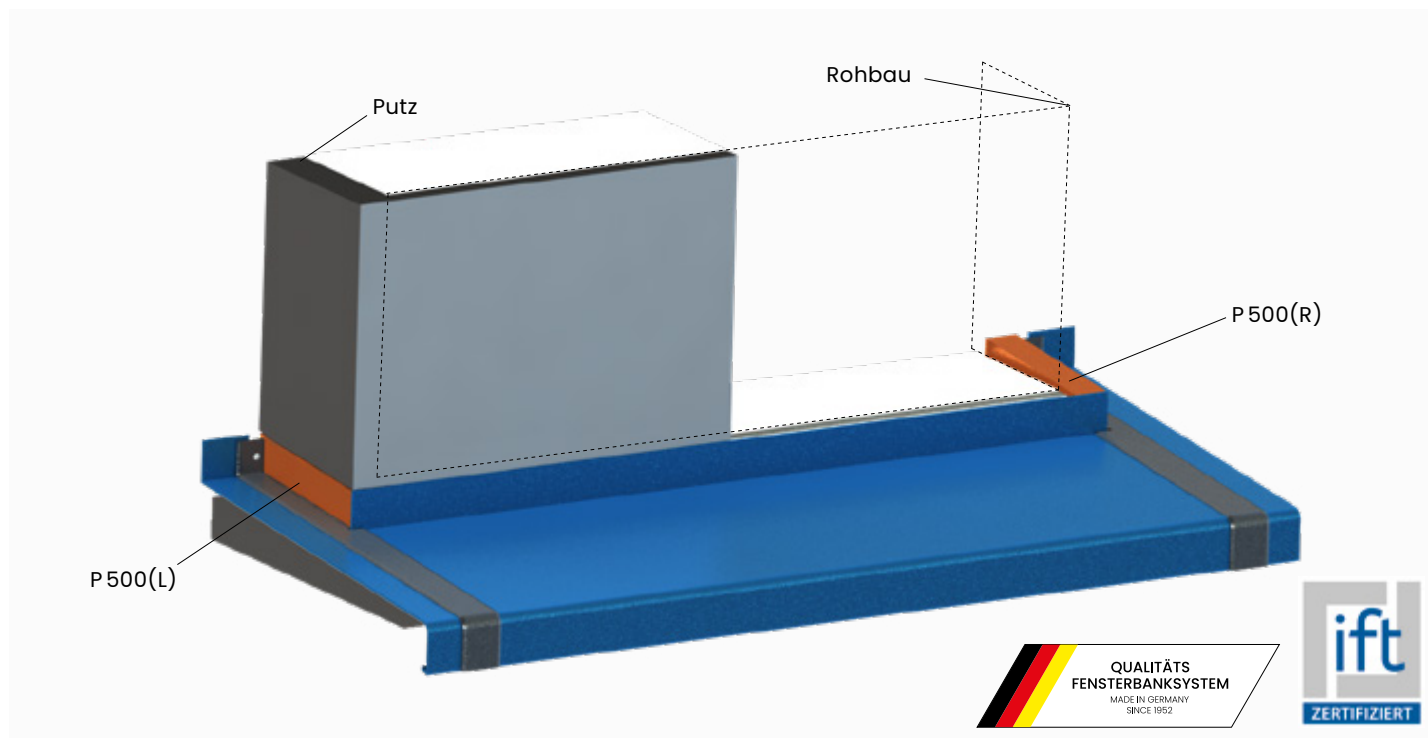
11

DFT40 ankleben

Fensterbank einstecken

12

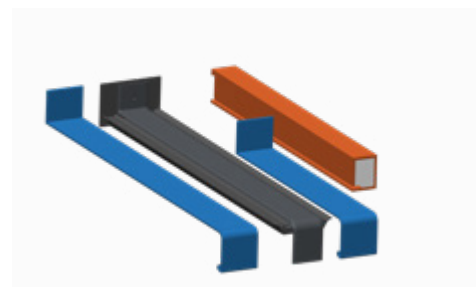
*P500(L) steht für die linke Ausführung des P500. P500(R) ist eine spiegelbildliche Variante zu P500(L).



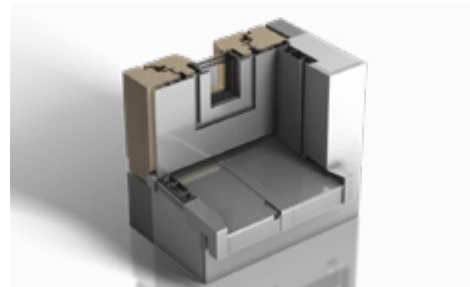
Einbausituation der BUG Pfeilerausparung P 500

Die praktische und innovative Aluminiumsystemlösung für Pfeilerausparungen bei Fensterbankmontagen in unterschiedlichen Bautiefen. Diese ist multifunktional und individuell anpassbar. Damit ist die Pfeilerausparung P 500 systemunabhängig zur BUG Fensterbank Standard oder Softline Plus.

- / Einfache, schnelle und praktikable Montage
- / Putzbündiger Einbau ohne Schmutzfuge
- / Schnelle Reaktionszeiten möglich bei Änderungen am Bau
- / Aufwendige Vorbereitungen, Planungen und mehrfache Vermaßungen auf Aufmaß entfallen
- / Keine lange Stillstandzeiten und Zeitdruck gegenüber geschweißten Sonderkonstruktionen
- / Keine Schweißnähte oder Schleifspuren
- / Einzelkomponenten in unterschiedlichen Farben möglich
- / 1950 Pa schlagregendicht geprüft
- / Technische Systemergänzung der Fensterbanksysteme
- / Kombinierbar mit schlagregendicht geprüftem BUG Fensterbanksystem System 500 (Systemteilen: Fensterbank Standard oder Softline Plus, Gleitabschluss A 500 V, Stoßverbinder H 500 D)



Einzelkomponenten der BUG Pfeilerausparung P 500



BUG System 500

BUG Fensterbankexperte DE-Süd
Peter Traubeck
Mobil +49 160 883 52 08
E-Mail bug.service@step-g.com

BUG Fensterbankexperte DE-Nord
Thomas Schölzchen
Mobil +49 170 930 25 24
E-Mail bug.service@step-g.com

BUG Fensterbankexperte Österreich
Gerald Ploier
Mobil +43 664 531 95 60
E-Mail bug.service@step-g.com